

(案)

第69回生田地区少年野球大会 開催要綱

1 日 時

- (1) 大会1日目 令和 4年11月26日(土)
午前 9時00分～ 開会式 (南生田小学校)
午前10時00分～ 試合開始(南生田小学校)
午前10時15分～ 試合開始(南生田球場)
- (2) 大会2日目 令和 4年11月27日(日)
午前 9時10分～ 試合開始(三田球場、南生田球場)
※雨天中止、予備日無し

2 会 場

- (1) 大会1日目 南生田小学校・南生田球場
- (2) 大会2日目 三田球場・南生田球場

3 集合時間・場所

- (1) 大会1日目 実施委員：午前8時00分・南生田小学校
参加選手：午前8時30分・南生田小学校
- (2) 大会2日目 実施委員：午前8時10分・各会場
参加選手：午前8時10分・各会場

4 主 催 生田地区スポーツ活動振興会

5 主 管 子ども会連合会生田支部
生田地区スポーツ推進委員会
生田地区青少年指導員会

6 後 援 生田地区社会福祉協議会

7 協 賛 関東地方郵便局長会・局長協会

8 協 力 多摩区少年野球連盟・南生田小学校

9 参加資格・チーム編成

- (1) 生田地区に居住する小学生により編成され、生田地区町会連合会に加入している町会・自治会を代表(単独または連合)としたチームとする。
ただし、例外として次の場合も参加することができる。
- ① 生田地区に居住していないが、日常活動を共にしている選手が、大会への出場を希望する場合
- ② 代表町会・自治会で1チームの編成が困難であり、他の町会・自治会に所属する選手を含めて編成することを希望する場合
- (2) 各チーム1チームまでの参加とする。
- (3) チーム編成は原則、監督1名、コーチ2名、記録係1名、マネージャー1名及び選手20名以内とし、同一人が複数チームを兼任することはできない。

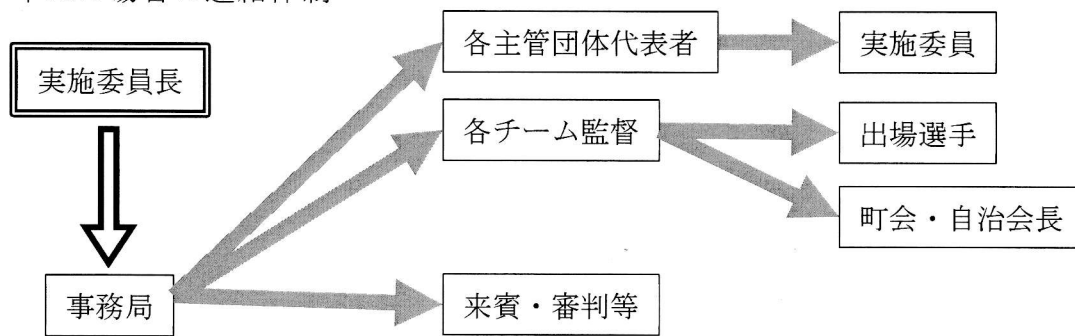
- 10 参加費 1チーム2,000円
※大会が雨天等により中止となった場合は、参加費相当の参加賞を配布し、参加費は返金しないものとする。
- 11 試合形式 トーナメント方式
- 12 試合方法・ルール
別紙試合規則参照（試合規則に定めるもののほか必要な事項は、全日本野球連盟規則（少年野球規則）に準ずる。
- 13 審判・設営協力
審判として各チーム2名ずつ派遣すること。
グラウンド設営のため、試合を行う会場に各チーム2名ずつ派遣すること。
会場への集合は実施委員の集合時間とする。
- 14 申込期日
令和4年11月4日（金）までに所定の参加申込書に記入の上、FAX、メール又は窓口にて申し込むこと（期日厳守）。
- 15 申込先
生田地区スポーツ活動振興会事務局
（多摩区役所生田出張所内） 担当 安達、五十嵐
〒214-0038 多摩区生田7-16-1
電話 933-7111 FAX 934-8319
E-mail 7likuta@city.kawasaki.jp
- 16 保険
主催者がレクリエーション保険に加入する。
試合中にケガをした者は、当日中に事務局まで連絡をしなければならない。
また、事務局は、対象者の連絡先の確認と全額補償ではない旨の説明を必ず行うものとする。
- 17 抽選会
参加チームの代表者（代理可）は出席すること。また、抽選会の際に参加費を納入すること。
(1) 日時 令和4年11月16日（水）午後6時30分～
(2) 場所 生田出張所 2階 大会議室
- 18 その他
(1) 表彰対象は優勝・準優勝・3位チームとし、それぞれに賞状及び賞品を贈呈する。
(2) 参加チームに対し参加賞（20名分）を用意し、贈呈する。
(3) ホームランボール（ランニングホームランも含む）は、試合終了後に贈呈する。
(4) 選手宣誓は組合せ抽選会で、7番を引いたチームから選出する。
(5) 開会式前に、各チームは本部で受付を行うこと。

- 出場選手に変更がある場合はエントリー変更届を提出すること。
- (6) 各チームはプラカードを持参すること。
- (7) 開会式でカップの返還を行うため、第65回大会の優勝チームは優勝旗・優勝杯を、準優勝チームは、カップを抽選会の日に忘れずに持参すること。

第65回 優勝「三田サンライズ」 準優勝「寺尾台イーグルス」

- (8) 天候がはっきりしない場合の対応
- ① 大会1日目 実施委員長、会場責任者は午前7時に南生田小学校、南生田球場に集合し判断
- ② 大会2日目 実施委員長、会場責任者は午前7時に南生田球場、三田球場に集合し判断

中止の場合の連絡体制



19 新型コロナウイルス感染症対策

- (1) 会場内では、原則マスクを着用する。
- (2) 会場敷地内に入る方は、「健康チェック表」を使用し、体調を記録すること。該当する項目が1つでもあった場合は、来場を見合わせる。
- (3) 万が一、感染が確認された場合は、保健所等の公的機関に協力するため、電話番号、氏名等の情報提供を行う。
- (4) 声を上げての応援（声援）は禁止とする。

20 注意事項

- (1) 大会中の事故、負傷に十分に注意すること。チーム責任者は事故の予防に留意すること。
- (2) 昼食は各チームで用意し、ごみは持ち帰ること。
- (3) 学校敷地内及び校舎内外すべて禁煙とする。
- (4) 各チーム応援に、太鼓・笛等の“なりもの”の使用を禁止する。
- (5) 開会式には登録している選手全員を原則参加させること。